

ОБЩЕСТВО С ОГРАНИЧЕННОЙ ОТВЕТСТВЕННОСТЬЮ



Горизонт

Свидетельство о допуске № СРО 191-04-06-17032

Заказчик – Администрация города Барабинска
Барабинского района Новосибирской области

Экз. №1

**Благоустройство дворовой территории
многоквартирного жилого дома по ул. Кирова 7б,
г. Барабинск, Новосибирская область**

ПРОЕКТНАЯ ДОКУМЕНТАЦИЯ

Раздел 2 «Схема планировочной организации земельного участка»

24-18-ПЗУ

ТОМ 2

2018

ОБЩЕСТВО С ОГРАНИЧЕННОЙ ОТВЕТСТВЕННОСТЬЮ



Горизонт

Свидетельство о допуске № СРО 191-04-06-17032

Заказчик – Администрация города Барабинска
Барабинского района Новосибирской области

**Благоустройство дворовой территории
многоквартирного жилого дома по ул. Кирова 7б,
г. Барабинск, Новосибирская область**

ПРОЕКТНАЯ ДОКУМЕНТАЦИЯ

Раздел 2 «Схема планировочной организации земельного участка»

24-18-ПЗУ

ТОМ 2

Главный инженер:

Главный инженер проекта:



Т.Н. Крюкова

Е.В. Мизяк

2018

Согласовано			
Ивл. № подл.	24/2018	Подп. и дата	Взам. инв. №

Содержание тома

Обозначение	Наименование	Примечание
24-18-СП	Состав проектной документации	3
Текстовая часть		
24-18-ПЗУ	1 Характеристика земельного участка	5
24-18-ПЗУ	2 Обоснование планировочной организации земельного участка	5
24-18-ПЗУ	3 Техничко-экономические показатели земельного участка	6
24-18-ПЗУ	4 Описание организации рельефа вертикальной планировки	6
24-18-ПЗУ	5 Описание решений по благоустройству территории	6
24-18-ПЗУ	6 Обоснование схем транспортных коммуникаций	6
Графическая часть		
24-18-ПЗУ	Общие данные	8
24-18-ПЗУ	Ситуационный план	9
24-18-ПЗУ	Схема благоустройства и озеленения территории, расположения малых архитектурных форм и переносных изделий М 1:200	10
24-18-ПЗУ	Типы и конструкции площадок, узлы сопряжения	11
24-18-ПЗУ	Схема устройства металлического ограждения (секция С-1). Узел А. Сечение 1-1	12
24-18-ПЗУ	Схема устройства металлического ограждения (секция С-2).	13
24-18-ПЗУ	Схема устройства металлического шлагбаума	14


Согласовано

Взам.. инв. №

Подп. и дата


Инв. № подл.
24/2018

24-18-ПЗУ-С

Изм.	Кол.уч.	Лист	№ док.	Подпись	Дата				
Разраб.		Крюкова		<i>Крюкова</i>	11.18	Содержание тома 2	Стадия	Лист	Листов
Пров.		Мизяк		<i>Мизяк</i>	11.18		П	1	1
Н. контр.		Крюкова		<i>Крюкова</i>	11.18				

Состав проектной документации

Номера томов	Обозначения	Наименование
1	24-18-ПЗ	Раздел 1 «Пояснительная записка»
2	24-18-ПЗУ	Раздел 2 «Схема планировочной организации земельного участка»
3	24-18-СМ	Раздел 11 «Смета на строительство объектов капитального строительства»

Согласовано		Взам. инв. №		Подп. и дата		24-18-СП											
		Инд. № подл.		Инд. № подл.													
24/2018						Состав проектной документации											
Разраб.		Крюкова		11.18								Стадия		Лист		Листов	
Пров.		Мизяк		11.18								П				1	
Н. контр.		Крюкова		11.18													

ОБЩЕСТВО С ОГРАНИЧЕННОЙ ОТВЕТСТВЕННОСТЬЮ



Горизонт

Свидетельство о допуске № СРО 191-04-06-17032

**Благоустройство дворовой территории
многоквартирного жилого дома по ул. Кирова 76,
г. Барабинск, Новосибирская область**

ПРОЕКТНАЯ ДОКУМЕНТАЦИЯ

Раздел 2 «Схема планировочной организации земельного участка»

Текстовая часть

Согласовано			
Инов. № подл.	Подп. и дата	Взам. инв. №	
24/2018			

3 Технико-экономические показатели земельного участка

Наименование показателя	Ед. изм.	Количество
Площадь асфальтобетонных покрытий проездов и парковок	м ²	1656,31
Площадь асфальтобетонных покрытий тротуаров	м ²	46,24
Детская площадка	м ²	432,11
Площадь озеленения	м ²	177,46

4 Описание организации рельефа вертикальной планировки

Вертикальная планировка территории благоустройства решена с учетом существующих отметок покрытий дорог и максимального сохранения существующих. Отвод поверхностного стока с площадки осуществляется за счет планировки в водоотводной лоток и далее в пониженное место рельефа.

По проездам приняты типовые конструкции. Подъезды запроектированы с асфальтобетонным покрытием и имеют твердую поверхность, не допускающую скольжения. Продольные уклоны запроектированы в пределах нормы, продольный уклон по проездам – 5‰. Поперечный профиль проезжей части двухскатный с уклоном 1-2‰.

5 Описание решений по благоустройству территории

Для обеспечения нормальных санитарно-гигиенических условий предусматриваются мероприятия по озеленению и благоустройству территории.

Проектом предусмотрено:

- устройство проезда и парковочной площадки с асфальтобетонным покрытием вдоль многоквартирного жилого дома по ул. Кирова 7б;
- устройство тротуаров с асфальтобетонным покрытием;
- устройство металлического ограждения детской площадки;
- посев газонной травы.

6 Обоснование схем транспортных коммуникаций

Земельный участок, отведенный под благоустройство, расположен по ул. Кирова.

Для подъезда к земельному участку, на котором расположен объект благоустройства, используются существующие автодороги.

Изм	Кол.уч	Лист	№ док.	Подпись	Дата	24-18-ПЗУ	Лист
							2
Ивн. № подл.	Подп. и дата	Взам., инв. №					
24/2018							

ОБЩЕСТВО С ОГРАНИЧЕННОЙ ОТВЕТСТВЕННОСТЬЮ



ГОРИЗОНТ

Свидетельство о допуске № СРО 191-04-06-17032

**Благоустройство дворовой территории
многоквартирного жилого дома по ул. Кирова 76,
г. Барабинск, Новосибирская область**

ПРОЕКТНАЯ ДОКУМЕНТАЦИЯ

Раздел 2 «Схема планировочной организации земельного участка»

Графическая часть

Согласовано			
Инд. № подл.	Подп. и дата	Взам. инв. №	
24/2018			

Ведомость чертежей основного комплекта 24-18-ПЗУ

Общие данные

Лист	Наименование	Примечание
1	Общие данные	
2	Ситуационный план	
3	Схема благоустройства и озеленения территории, расположения малых архитектурных форм и переносных изделий М 1:200	
4	Типы и конструкции площадок, узлы сопряжения	
5	Схема устройства металлического ограждения (секция С-1). Узел 1. Сечение 1-1	
6	Схема устройства металлического ограждения (секция С-2)	
7	Схема устройства металлического шлагбаума	

1 Проектная документация на благоустройство дворовой территории многоквартирного жилого дома на земельной участке № 54:31:011025:2 по адресу: ул. Кирова 7б, г. Барабинск, Новосибирская область, разработана ООО "Горизонт" на основании муниципального контракта № 2-11/2018-пр от 08.11.2018г. и описания объекта закупки с заказчиком Администрация города Барабинска Барабинского района Новосибирской области.

2 Проект разработан в соответствии с действующими нормами, правилами и предусматривает мероприятия обеспечивающие взрывобезопасность и пожаробезопасность при эксплуатации здания.

3 Благоустройство дворовой территории осуществляется в условиях сложившейся застройки.

4 Покрытия поверхности, предлагаемые проектом, обеспечивают условия безопасного и комфортного передвижения. Бортовые камни имеют нормативное превышение над уровнем проезжей части не менее 15см. При сопряжении покрытия тротуара с газоном запроектирован бордюр, дающий превышение газона над тротуаром на 7см.

5 Под окнами дома со стороны подъездов предусмотреть участки, свободные от проездов и площадок, засеять семенами газонных трав с подсыпкой растительного грунта h=0,2м.

6 Работы по озеленению территории выполнять после планировочных работ, строительства дорожных одежд, установки бортовых камней и малых форм.

7 Отвод поверхностного стока с площадки осуществляется за счет планировки в водоотводной лоток и далее в пониженное место рельефа.

8 Проект разработан для производства работ при плюсовых температурах.


9 Производство строительно-монтажных работ вести в соответствии с требованиями СП 12-133-2000 "Безопасность труда в строительстве", СП 48.13330.2011 "Организация строительства" и СП 70.13330.2012 "Несущие и ограждающие конструкции".

Ведомость ссылочных и прилагаемых документов

Обозначение	Наименование	Примечание
	Ссылочные документы	
СП 42.13330.2016	Градостроительство. Планировка и застройка городских и сельских поселений	
ГОСТ 8736-2014	Песок для строительных работ. ТУ	
ГОСТ 23735-2014	Смеси песчано-гравийные для строительных работ. ТУ	
ГОСТ 6665-91	Камни бетонные и железобетонные бортовые. ТУ	
ГОСТ 9128-2013	Смеси асфальтобетонные дорожные, аэродромные и асфальтобетон. ТУ	

Основные показатели по генплану

№№	Наименование	Ед. изм.	Количество
1	Площадь асфальтобетонных покрытий проездов и парковок	м ²	1656,31
2	Площадь асфальтобетонных покрытий тротуаров	м ²	43,24
3	Детская площадка	м ²	432,11
4	Площадь озеленения	м ²	177,46

24-18-ПЗУ						Новосибирская область, г. Барабинск			
Изм.	Кол. уч.	Лист	№ док.	Подп.	Дата	Благоустройство дворовой территории многоквартирного жилого дома по ул. Кирова 7б	Стадия	Лист	Листов
Разраб.		Крюкова		<i>Крюкова</i>	11.18		П	1	4
Пров.		Мизяк		<i>Мизяк</i>	11.18				
Н. контр.		Крюкова		<i>Крюкова</i>	11.18	Общие данные			
ГИП		Крюкова		<i>Крюкова</i>	11.18				

Согласовано
 Взам. инв. №
 Подп. и дата
 Инв. № подл.
 24/2018

Ситуационный план



Условные обозначения

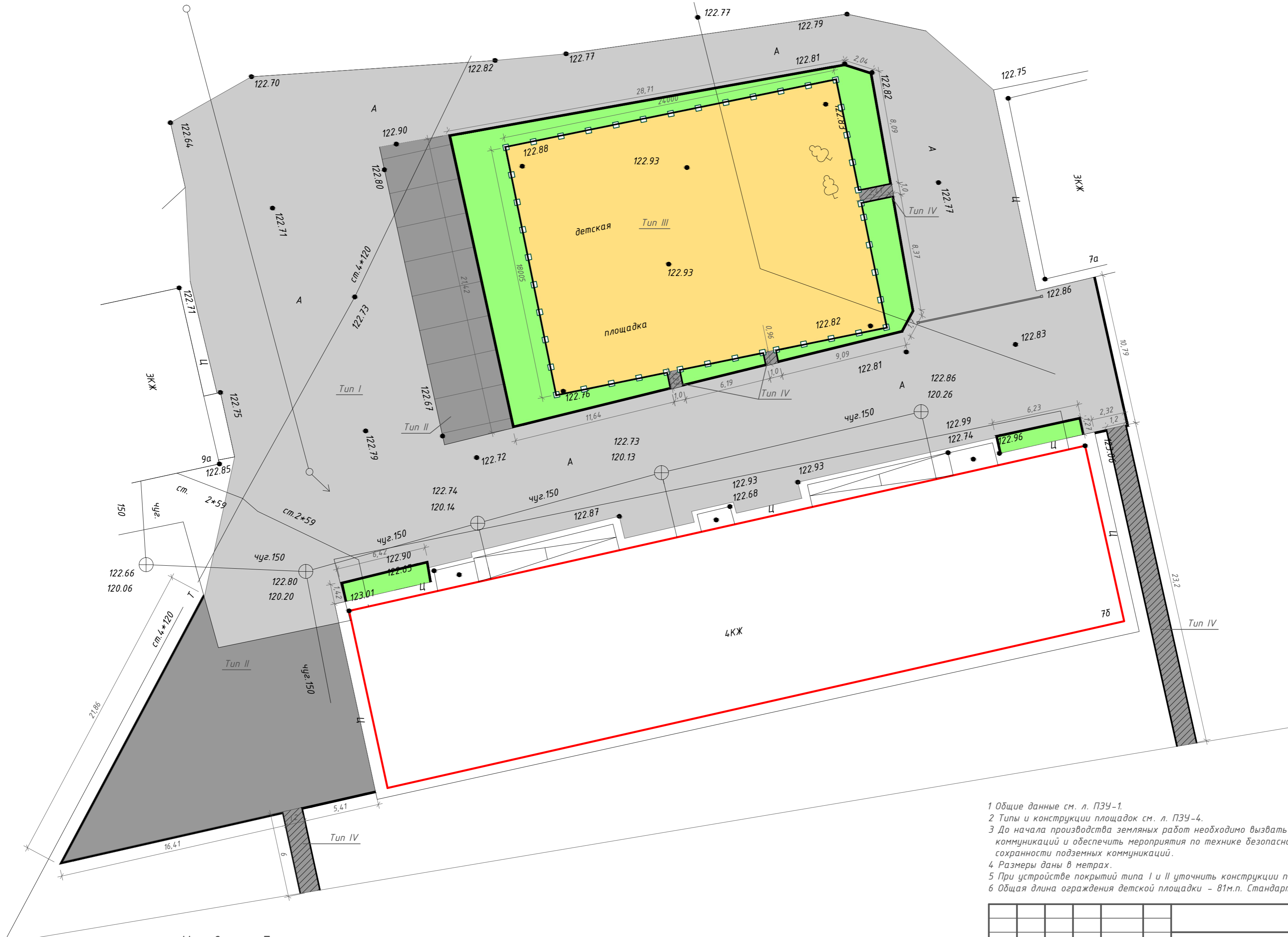
- Существующий многоквартирный дом, возле которого необходимо выполнить благоустройство

Согласовано

Инд. № подл.	24/2018
Подп. и дата	
Взам. инв. №	

						24-18-ПЗУ			
						Новосибирская область, г. Барнаул			
Изм.	Кол. уч.	Лист	№ док.	Подп.	Дата	Благоустройство дворовой территории многоквартирного жилого дома по ул. Кирова 7б	Стадия	Лист	Листов
Разраб.		Крюкова		<i>Крюкова</i>	11.18		П	2	
Пров.		Мизяк		<i>Мизяк</i>	11.18				
Н. контр.		Крюкова		<i>Крюкова</i>	11.18	Ситуационный план			

Схема благоустройства и озеленения территории,
расположения малых архитектурных форм и переносных изделий М 1:200



Условные обозначения

- Существующие здания
- Проектируемое асфальтобетонное покрытие тротуара (тип II)
- Проектируемый газон
- Проектируемая тротуарная дорожка с асфальтобетонным покрытием (тип IV)
- Бортовой камень
- Проектируемое ограждение
- Проектируемое асфальтобетонное покрытие проезда и парковки (тип I)

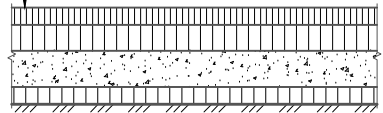
- 1 Общие данные см. л. ПЗУ-1.
- 2 Типы и конструкции площадок см. л. ПЗУ-4.
- 3 До начала производства земляных работ необходимо вызвать представителей эксплуатации подземных коммуникаций и обеспечить мероприятия по технике безопасности производства земляных работ и сохранности подземных коммуникаций.
- 4 Размеры даны в метрах.
- 5 При устройстве покрытий типа I и II уточнить конструкции по месту.
- 6 Общая длина ограждения детской площадки - 81м.п. Стандартная длина секции 2м.

24-18-ПЗУ					
Новосибирская область, г. Барнаул					
Изм.	Кол. уч.	Лист	№ док.	Подп.	Дата
Разраб.		Крюкова		<i>Крюкова</i>	11.18
Пров.		Мизяк		<i>Мизяк</i>	11.18
Н. контр.		Крюкова		<i>Крюкова</i>	11.18
Благоустройство дворовой территории многоквартирного жилого дома по ул. Кирова 7б					
		Стадия	Лист	Листов	
		П	3		
Схема благоустройства и озеленения территории, расположения малых архитектурных форм и переносных изделий М 1:500					

Согласовано
 Инв. № подл. 24/2018
 Подп. и дата
 Взам. инв. №

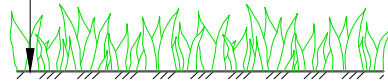
Тип I

- Мелкозернистый асфальтобетон ГОСТ 9128-2013 - 0,04м
- Крупнозернистый асфальтобетон ГОСТ 9128-2013 - 0,04м
- Гравийно-песчаная смесь, с добавкой 30% щебня - 0,05-0,15м
- Существующее асфальтобетонное основание

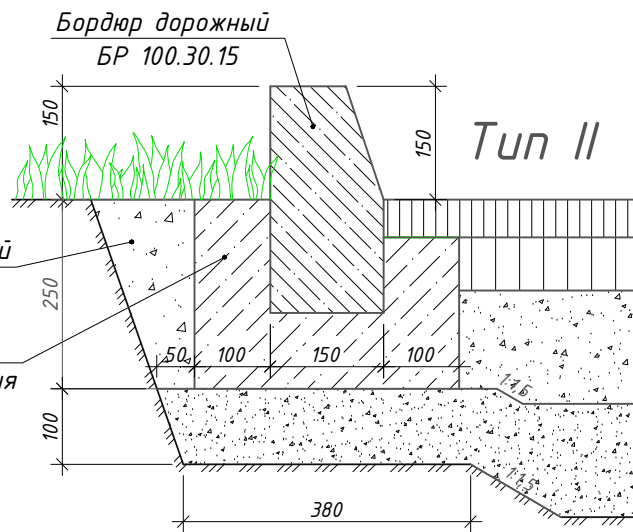


Газон

- Овсяница красная - 50%
- Райграс пастбищный - 50%
- Грунт растительный - 0,2м

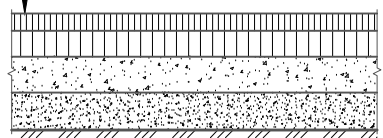


Сопряжение проезжей части с газоном



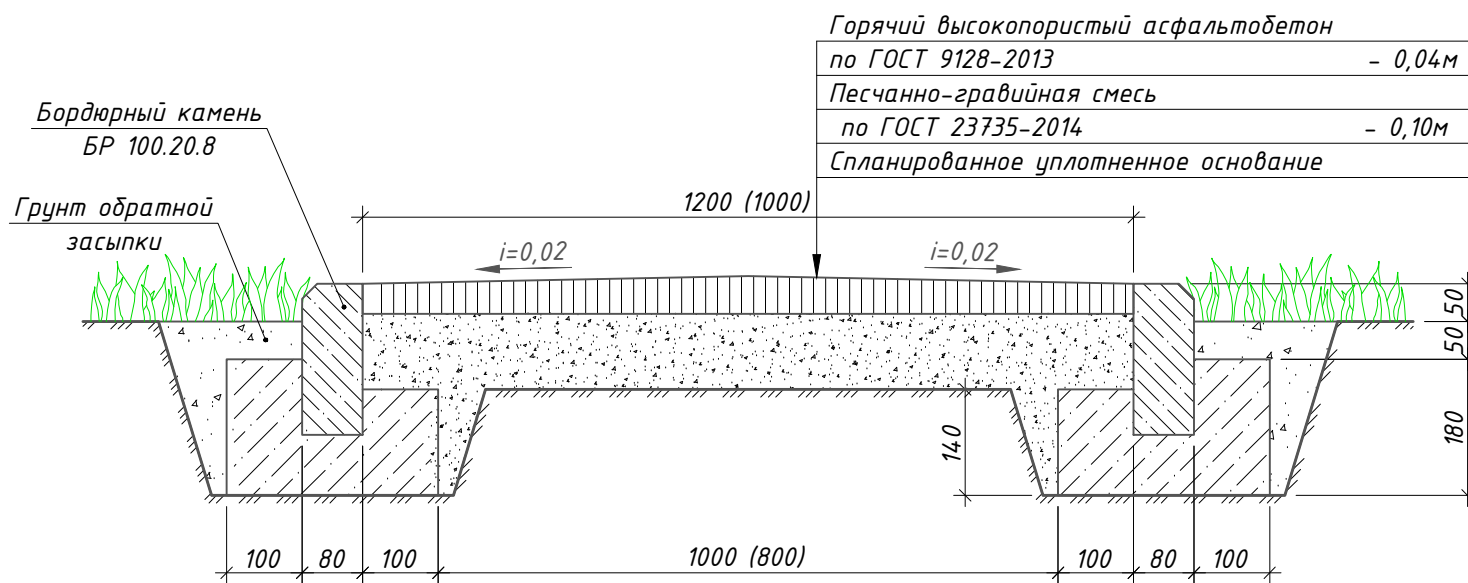
Тип II

- Мелкозернистый асфальтобетон ГОСТ 9128-2013 - 0,04м
- Крупнозернистый асфальтобетон ГОСТ 9128-2013 - 0,04м
- Гравийно-песчаная смесь, с добавкой 30% щебня - 0,15м
- Гравийно-песчаная смесь ГОСТ 23735-2014 - 0,15м
- Уплотненный грунт, $\rho_d=1,65\text{т/м}^3$



Грунт обратной засыпки
Бетонный замок для бортового камня

Конструкция тротуара (Тип IV)



- Горячий высокопористый асфальтобетон по ГОСТ 9128-2013 - 0,04м
- Песчано-гравийная смесь по ГОСТ 23735-2014 - 0,10м
- Спланированное уплотненное основание

Бордюрный камень БР 100.20.8
Грунт обратной засыпки

- Общие данные см. л. ПЗУ-1.
- Данный лист см. совместно с л. ПЗУ-3.
- Все бетонные поверхности, соприкасающиеся с грунтом, обмазать гидроизоляцией.
- Размеры даны в метрах.
- Общий расход: бортового камня БР 100.20.8 - 14,9м.п.; бортового камня БР 100.30.15 - 171м.п.

Номер на плане	Наименование	Примечание
1	Четырехэтажный многоквартирный жилой дом	Существующий
2	Парковочная площадка	Проектируемая

Основные показатели по генеральному плану и транспорту

Наименование	Кол-во, м ²	Примечание
Площадь озеленения в границах благоустройства	177,46	
Площадь асфальтобетонных покрытий проездов и парковок	1656,31	
Площадь асфальтобетонных покрытий тротуаров	46,24	

Ведомость проездов, тротуаров, дорожек и площадок

Поз.	Наименование	Тип	Площадь покрытия, м ²	Примечание
1	Проезд с асфальтобетонным покрытием	I	1325,28	
2	Парковочные площадки с асфальтобетонным покрытием	II	331,03	
3	Детская площадка	III	432,11	
4	Тротуарная дорожка с асфальтобетонным покрытием	IV	46,24	

Ведомость элементов озеленения

Поз.	Наименование	Возраст, лет	Кол.	Примечание
1	Трава газонная, многолетняя, м ²	-	177,46	
2	Сизая ель, шт.		3	

Ведомость малых архитектурных форм и переносных изделий

Поз.	Обозначение	Наименование	Кол.	Примечание
1	Торговая сеть	Скамья парковая со спинкой	2	

24-18-ПЗУ

Новосибирская область, г. Барабинск

Изм.	Кол. уч.	Лист	№ док.	Подп.	Дата	Благоустройство дворовой территории многоквартирного жилого дома по ул. Кирова 7б	Стадия	Лист	Листов
Разраб.		Крюкова			11.18		П	4	
Пров.		Мизяк			11.18				
Н. контр.		Крюкова			11.18	Типы и конструкции площадок, узлы сопряжения			



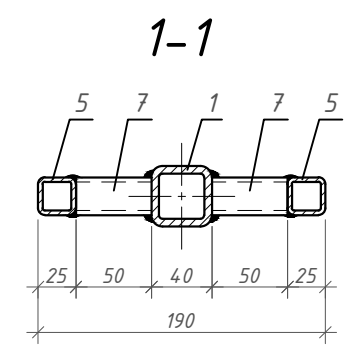
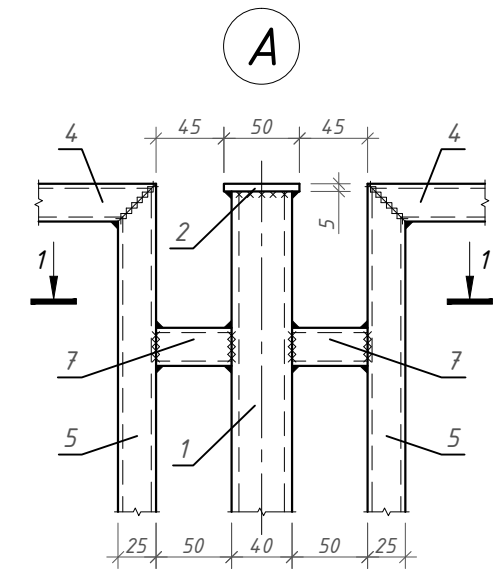
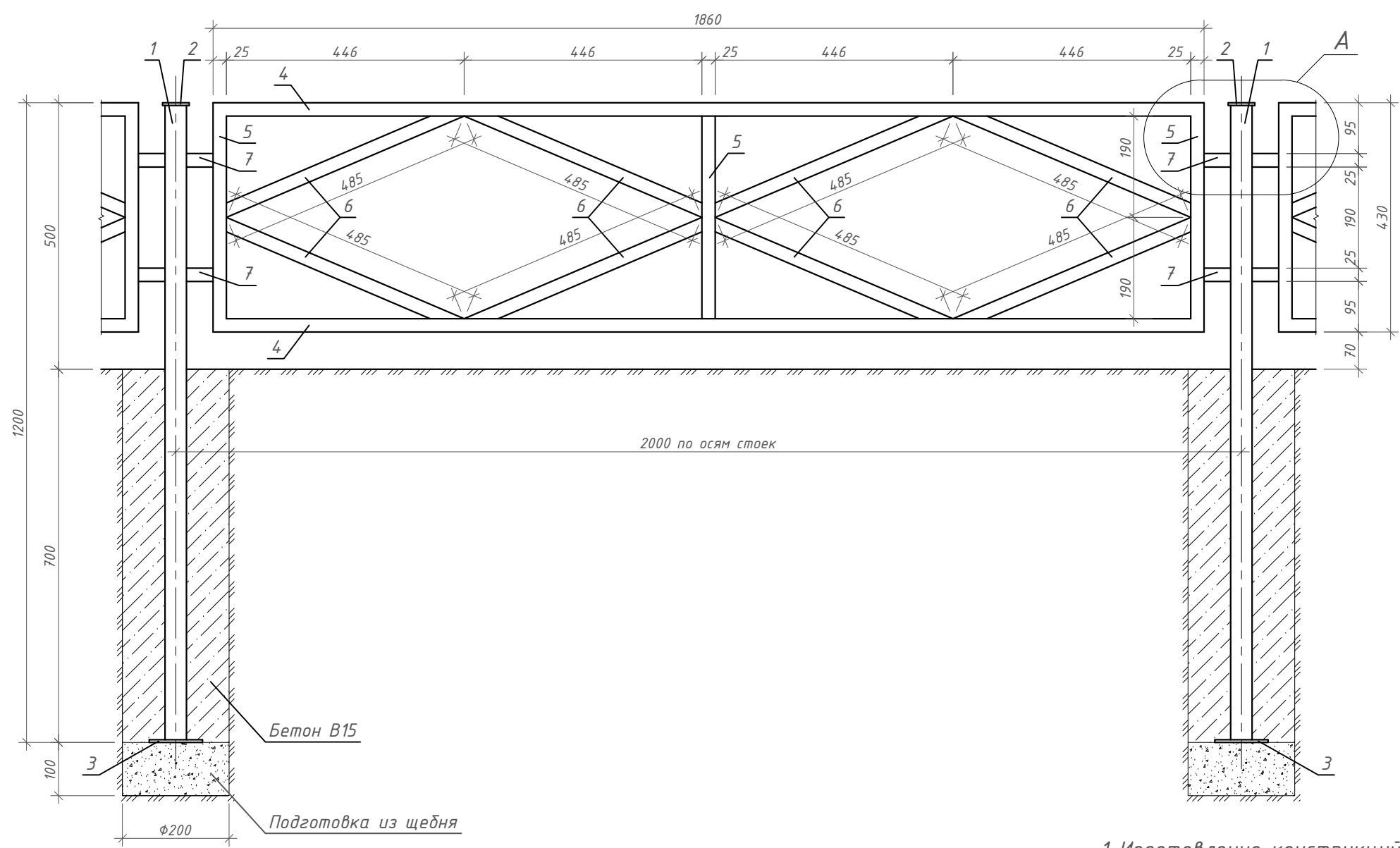
Согласовано

Взам. инв. №

Подп. и дата

Инв. № подл.
24/2018

Схема устройства участка металлического ограждения (секция С-1)



Спецификация материалов металлического ограждения (на 1 элемент)

Марка поз.	Обозначение	Наименование	Кол.	Масса ед., кг	Примечание
Ст1		Стойка	44	6,487	285,43
1	ГОСТ 8639-82	Труба 40x40x5 ГОСТ 8639-82 С245 ГОСТ 27772-88* L=1200	1	6,192	
2	ГОСТ 19903-2015	Лист 3x50 ГОСТ 19903-2015 С245 ГОСТ 27772-88* L=50	1	0,059	
3	ГОСТ 19903-2015	Лист 3x100 ГОСТ 19903-2015 С245 ГОСТ 27772-88* L=100	1	0,236	
0	ГОСТ 8267-93	Щебень	0,003	0,0000	м ³
0	ГОСТ 26633-2015	Бетон В15, W6, F150	0,02	0,0000	м ³
		Секция С-1	40	17,731	709,24
4	ГОСТ 8639-82	Труба 25x25x3 ГОСТ 8639-82 С245 ГОСТ 27772-88* L=1860	2	3,627	7,254
5	ГОСТ 8639-82	Труба 25x25x3 ГОСТ 8639-82 С245 ГОСТ 27772-88* L=430	3	0,839	2,517
6	ГОСТ 8639-82	Труба 25x25x3 ГОСТ 8639-82 С245 ГОСТ 27772-88* L=485	8	0,946	7,568
7	ГОСТ 8639-82	Труба 25x25x3 ГОСТ 8639-82 С245 ГОСТ 27772-88* L=50	4	0,098	0,392

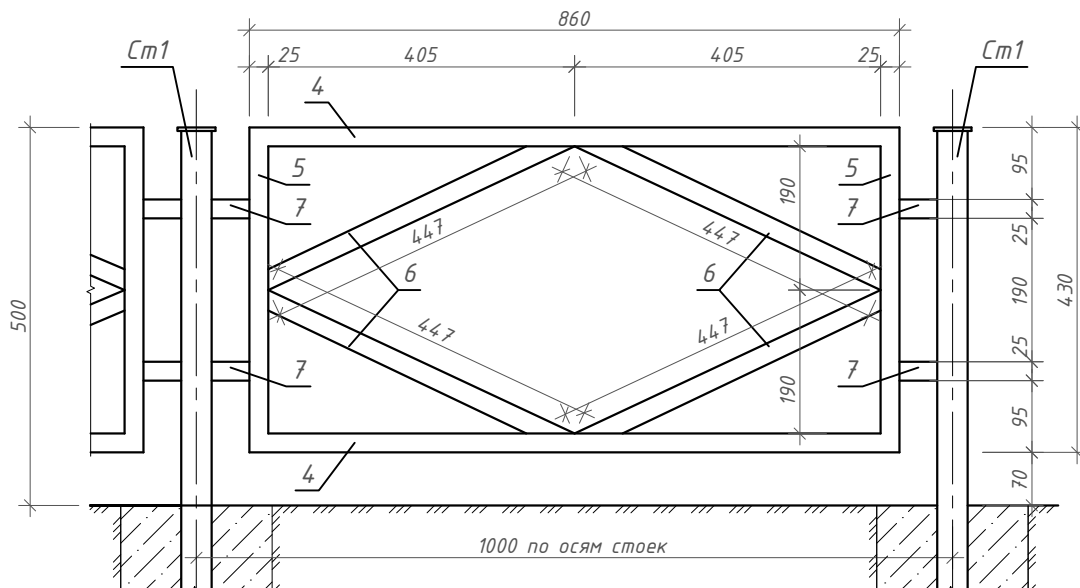
- 1 Изготовление конструкций вести согласно СП 53-101-98 "Изготовление и контроль качества стальных строительных конструкций".
- 2 Сварку металлических конструкций производить сварочной проволокой Св -08Г2С ГОСТ 2246-70*.
- 3 Сварные швы для металлических конструкций выполнить по ГОСТ 5264-80 электродами Э42А ГОСТ 9467-75. Катет шва равен минимальной толщине свариваемых элементов.
- 4 Все металлические конструкции окрасить эмалью ПФ -115 ГОСТ 6465-76 за два раза по грунтовке ГФ-021 ГОСТ 25129-82.
- 5 Данный лист см. совместно с л. ПЗУ-3.

24-18-ПЗУ					
Новосибирская область, г. Барабинск					
Изм.	Кол. уч.	Лист	№ док.	Подп.	Дата
Разраб.		Крюкова		<i>Крюкова</i>	11.18
Пров.		Мизяк		<i>Мизяк</i>	11.18
Н. контр.		Крюкова		<i>Крюкова</i>	11.18
Благоустройство дворовой территории многоквартирного жилого дома по ул. Кирова 7б			Стадия	Лист	Листов
			П	5	
Схема устройства металлического ограждения (секция С-1) Узел А. Сечение 1-1					

Согласовано

Инв. № подл. 24/2018
 Подп. и дата
 Взам. инв. №

Схема устройства участка металлического ограждения (секция С-2)



Спецификация материалов металлического ограждения (на 1 элемент)

Марка поз.	Обозначение	Наименование	Кол.	Масса ед., кг	Примечание
		Секция С-2	1	8,914	
4	ГОСТ 8639-82	Труба 25x25x3 ГОСТ 8639-82 С245 ГОСТ 27772-88* L=860	2	1,678	3,356
5	ГОСТ 8639-82	Труба 25x25x3 ГОСТ 8639-82 С245 ГОСТ 27772-88* L=430	2	0,839	1,678
6	ГОСТ 8639-82	Труба 25x25x3 ГОСТ 8639-82 С245 ГОСТ 27772-88* L=447	4	0,872	3,488
7	ГОСТ 8639-82	Труба 25x25x3 ГОСТ 8639-82 С245 ГОСТ 27772-88* L=50	4	0,098	0,392

1 Изготовление конструкций вести согласно СП 53-101-98 "Изготовление и контроль качества стальных строительных конструкций".

2 Сварку металлических конструкций производить сварочной проволокой СВ-08Г2С ГОСТ 2246-70*.

3 Сварные швы для металлических конструкций выполнить по ГОСТ 5264-80 электродами Э42А ГОСТ 9467-75. Катет шва равен минимальной толщине свариваемых элементов.

4 Все металлические конструкции окрасить эмалью ПФ-115 ГОСТ 6465-76 за два раза по грунтовке ГФ-021 ГОСТ 25129-82.

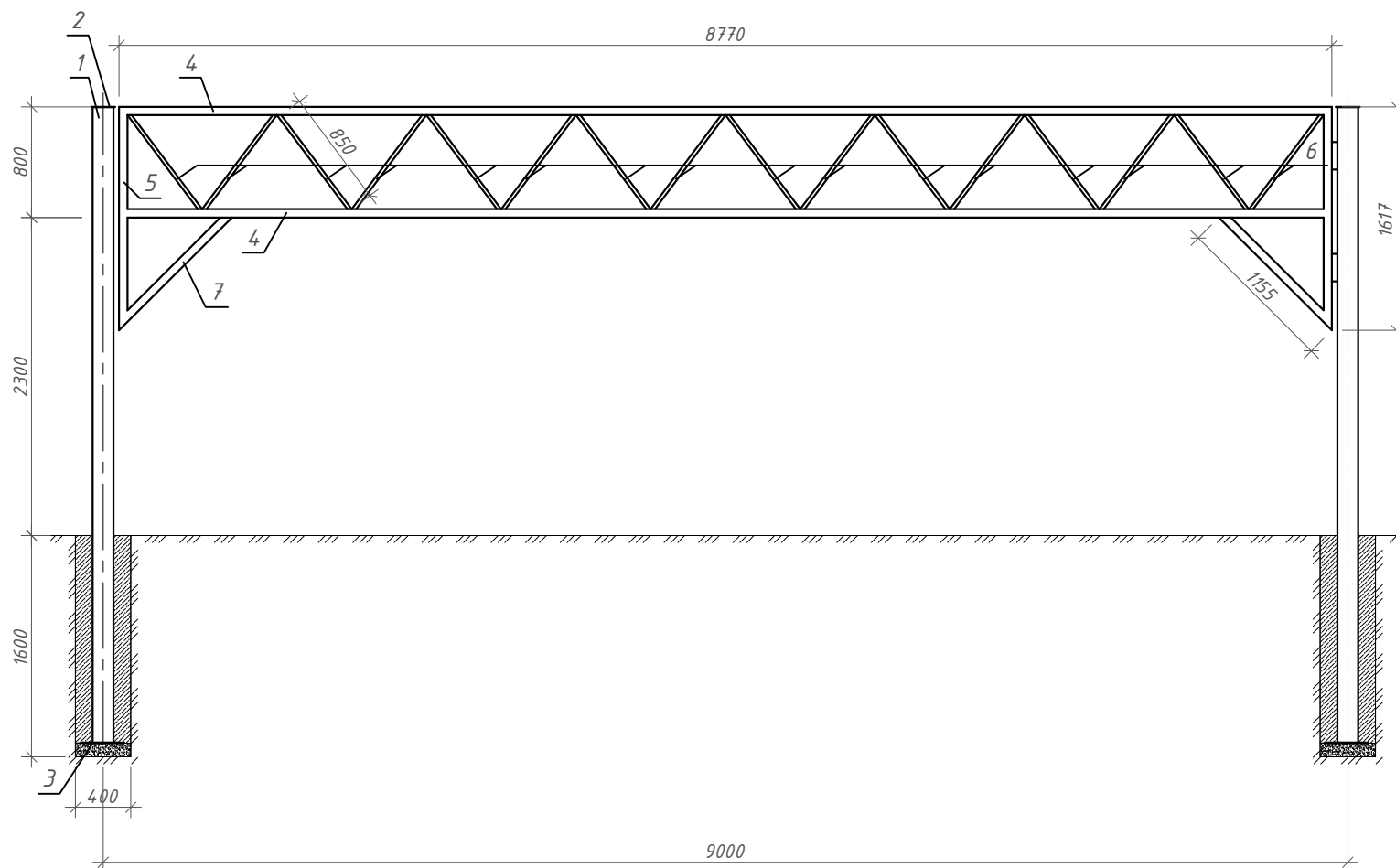
5 Данный лист см. совместно с л. ПЗУ-3,5.

24-18-ПЗУ

Новосибирская область, г. Барнаул

Изм.	Кол. уч.	Лист	№ док.	Подп.	Дата	Стадия	Лист	Листов
Разраб.		Крюкова		<i>Крюкова</i>	11.18			
Пров.		Мизяк		<i>Мизяк</i>	11.18			
Н. контр.		Крюкова		<i>Крюкова</i>	11.18	<div style="text-align: center;"> ГОРИЗОНТ </div>		
Схема устройства металлического ограждения (секция С-2)								

Схема устройства металлического шлагдаума



Спецификация материалов металлического шлагдаума

Марка поз.	Обозначение	Наименование	Кол.	Масса ед., кг	Примечание
		Стойка ОМ	2	162,318	324,64
1	ГОСТ 8639-82	Труба $\frac{150 \times 150 \times 8}{C245}$ ГОСТ 8639-82 / ГОСТ 27772-88* L=4600	1	160,13	
2	ГОСТ 19903-2015	Лист $\frac{3 \times 170}{C245}$ ГОСТ 19903-2015 / ГОСТ 27772-88* L=170	1	0,068	
3	ГОСТ 19903-2015	Лист $\frac{3 \times 300}{C245}$ ГОСТ 19903-2015 / ГОСТ 27772-88* L=300	1	2,12	
0	ГОСТ 8267-93	Щебень	0,012		м ³
0	ГОСТ 26633-2015	Бетон В15, W6, F150	0,19	0,0000	м ³
		Рама шлагдаума	1	222,47	
4	ГОСТ 8639-82	Труба $\frac{80 \times 60 \times 4}{C245}$ ГОСТ 8639-82 / ГОСТ 27772-88* L=8770	2	70,77	14,155
5	ГОСТ 8639-82	Труба $\frac{80 \times 60 \times 4}{C245}$ ГОСТ 8639-82 / ГОСТ 27772-88* L=1617	2	13,05	26,10
6	ГОСТ 8639-82	Труба $\frac{40 \times 25 \times 3}{C245}$ ГОСТ 8639-82 / ГОСТ 27772-88* L=850	16	2,26	36,18
7	ГОСТ 8639-82	Труба $\frac{80 \times 60 \times 4}{C245}$ ГОСТ 8639-82 / ГОСТ 27772-88* L=1155	2	9,32	18,64

- 1 Изготовление конструкций вести согласно СП 53-101-98 "Изготовление и контроль качества стальных строительных конструкций".
- 2 Сварку металлических конструкций производить сварочной проволокой СВ -08Г2С ГОСТ 2246-70*.
- 3 Сварные швы для металлических конструкций выполнить по ГОСТ 5264-80 электродами Э42А ГОСТ 9467-75. Катет шва равен минимальной толщине свариваемых элементов.
- 4 Все металлические конструкции окрасить согласно ГОСТ 12.4.026-2015 краской МА-0115 за два раза по грунтовке ГФ-021 ГОСТ 25129-82.
- 5 Повесить запрещающий знак ограничения высоты 2,3м по ГОСТ Р 52290-2004.
- 6 Данный лист см. совместно с л. ПЗУ-3.

Согласовано	
Взам. инв. №	
Подп. и дата	
Инв. № подл.	24/2018

24-18-ПЗУ					
Новосибирская область, г. Барабинск					
Изм.	Кол. уч.	Лист	№ док.	Подп.	Дата
Разраб.		Крюкова		<i>Крюкова</i>	11.18
Пров.		Мизяк		<i>Мизяк</i>	11.18
Н. контр.		Крюкова		<i>Крюкова</i>	11.18
Благоустройство дворовой территории многоквартирного жилого дома по ул. Кирова 7б					
Стадия Лист Листов П 7					
Схемы устройства металлического шлагдаума					

