



ПРОЕКТ-КОМПЛЕКС

ОБЩЕСТВО С ОГРАНИЧЕННОЙ ОТВЕТСТВЕННОСТЬЮ

Свидетельство о допуске № П-007-5452114387-0064-5

632387 Новосибирская область г. Куйбышев, ул. Куйбышева 8, Тел. (383-62) 53-077, www.pkomplex.ru



Благоустройство общественного пространства - пешеходная аллея с уличным освещением по ул.Коммунистическая в городе Барабинске Барабинского района Новосибирской области

Проектная документация

Раздел 2 "Схема планировочной организации земельного участка"

188-ПК-18-ПЗУ

Том 2

г. Куйбышев
2018 г.



ПРОЕКТ-КОМПЛЕКС

ОБЩЕСТВО С ОГРАНИЧЕННОЙ ОТВЕТСТВЕННОСТЬЮ

Свидетельство о допуске № П-007-5452114387-0064-5

632387 Новосибирская область г. Куйбышев, ул. Куйбышева 8, Тел. (383-62) 53-077, www.pkomplex.ru



Благоустройство общественного пространства - пешеходная аллея с уличным освещением по ул.Коммунистическая в городе Барабинске Барабинского района Новосибирской области

Проектная документация

Раздел 2 "Схема планировочной организации земельного участка"

188-ПК-18-ПЗУ

Том 2

Генеральный директор:

Ю.В. Ластовецкий

Главный инженер проекта:

И.А. Сумина

г. Куйбышев
2018 г.

Содержание									
Обозначение		Наименование					Примечание		
188-ПК-18-ПЗУ-С		Содержание тома					1		
188-ПК-18-СП		Состав проектной документации					2		
188-ПК-18-ПЗУ-ТЧ		Текстовая часть					3-4		
		1.Характеристика земельного участка, предоставленного для размещения объекта капитального строительства					3		
		2.Обоснование границ санитарно-защитных зон объектов капитального строительства в пределах границ земельного участка					3		
		3.Обоснование планировочной организации земельного участка					3		
		4.Технико-экономические показатели земельного участка					3		
		5.Обоснование решений по инженерной подготовке территории, в том числе решений по инженерной защите территории и объектов капитального строительства от последствий опасных геологических процессов, паводковых, поверхностных и грунтовых вод					4		
		6.Описание организации рельефа вертикальной планировкой					4		
		7.Описание решений по благоустройству территории					4		
		8.Обоснование схем транспортных коммуникаций, обеспечивающих внешний и внутренний подъезд к объекту капитального строительства					4		
188-ПК-18-ПЗУ		Графическая часть					5-11		
188-ПК-18-ПЗУ лист 1		Общие данные					6		
188-ПК-18-ПЗУ лист 2		План благоустройства					7		
188-ПК-18-ПЗУ лист 3		Фрагмент А (Пешеходный переход), Б (Зона отдыха)					8		
188-ПК-18-ПЗУ лист 4		Деталь устройства тротуара Тип I, II					9		
188-ПК-18-ПЗУ лист 5		Мостик переходной Мп-1. Сечение 1-1, а-а					10		
188-ПК-18-ПЗУ лист 6		Общие виды					11		
		Приложение							
188-ПК-18-ПЗУ-В		Ведомость объемов работ					12-13		
188-ПК-18-ПЗУ-С									
		Изм.	Кол.уч.	Лист	№ док.	Подпись	Дата		
Инва. № подл.		Содержание					Стадия	Лист	Листов
							II	1	1
							ООО «Проект-Комплекс»		
		Директор	Ластовецкий			12.18			
Исполнил	Чертков			12.18					
Проверил	Сумина			12.18					
Н. контр.	Чертков			12.18					

Согласовано

Взам. инв. №

Подп. и дата

Состав проектной документации

Номер тома	Обозначение	Наименование	Примечание
2	188-ПК-18-ПЗУ	Раздел 2 «Схема планировочной организации земельного участка»	
11	188-ПК-18-СМ	Раздел 11 «Смета на строительство объектов капитального строительства»	

Согласовано				

Изм. № подл.	Подп. и дата	Взам. инв. №

Изм.	Кол.уч.	Лист	№ док.	Подпись	Дата				
						188-ПК-18-СП			
Директор		Ластовецкий			12.18	Состав проектной документации	Стадия	Лист	Листов
ГИП		Сумина			12.18		П	1	1
Исполнил		Чертков			12.18		ООО «Проект-Комплекс»		
Проверил		Сумина			12.18				
Н. контр.		Чертков			12.18				

1. Характеристика земельного участка, предоставленного для размещения объекта капитального строительства

Земельный участок расположен по адресу: ул. Коммунистическая в городе Барабинске Барабинского района Новосибирской области.

Рельеф участка ровный, ранее спланированный. Климатический район строительства - 1В, расчетная зимняя температура наружного воздуха -39°С.

2. Обоснование границ санитарно-защитных зон объектов капитального строительства в пределах границ земельного участка

Санитарно-защитные зоны объектов капитального строительства в пределах границ земельного участка по адресу: ул. Коммунистическая в городе Барабинске Барабинского района Новосибирской области, отсутствуют.

3. Обоснование планировочной организации земельного участка

План благоустройства разработан в соответствии со СП 42.13330.2011 «Градостроительство. Планировка и застройка городских и сельских поселений».

4. Техничко-экономические показатели земельного участка

Наименование	Ед. изм.	Кол-во
1. Площадь тротуаров с асфальтобетонным покрытием	м ²	305
2. Площадь тротуаров с покрытием из бетонной плитки	м ²	445
3. Количество малых архитектурных форм	шт.	15

Согласовано

Взам., инв. №

Подп. и дата

Инв. № подл.

188-ПК-18-ПЗУ-ТЧ						
Изм.	Кол.уч.	Лист	№ док.	Подпись	Дата	
Текстовая часть				Директор	Ластовецкий	12.18
				Исполнил	Чертков	12.18
				Проверил	Сумина	12.18
				Н. контр.	Чертков	12.18
Стадия			Лист		Листов	
П			1		2	
ООО «Проект-Комплекс»						

Ведомость рабочих чертежей основного комплекта 188-ПК-18-ПЗУ

Лист	Наименование	Примечание
ПЗУ-1	Общие данные	
ПЗУ-2	План благоустройства	
ПЗУ-3	Фрагмент А (Пешеходный переход), Б (Зона отдыха)	
ПЗУ-4	Деталь устройства тротуара Тип I, II	
ПЗУ-5	Мостик переходной Мп-1. Сечение 1-1, а-а	
ПЗУ-6	Общие виды	

Ведомость ссылочных и прилагаемых документов

Обозначение	Наименование	Примечание
	Ссылочные документы	
ГОСТ 8267-93*	Щебень и гравий из плотных горных пород для строительных работ. Технические условия	
ГОСТ 9128-2009	Смеси асфальтобетонные дорожные, аэродромные и асфальтобетон. Технические условия	
ГОСТ 8736-2014	Песок для строительных работ. Технические условия	
ГОСТ 6665-91	Камни бетонные и железобетонные бортовые. Технические условия	
ГОСТ 26633-2015	Бетоны тяжелые и мелкозернистые. Технические условия	
ГОСТ 8240-97	Швеллеры стальные горячекатаные. Сортамент	
ГОСТ 8509-93	Уголки стальные горячекатаные равнополочные. Сортамент	
ГОСТ 8568-77	Листы стальные с ромбическим и чечевичным рифлением. Технические условия	
ГОСТ 8639-82	Трубы стальные квадратные. Сортамент	
ГОСТ Р 52290-2004	Технические средства организации дорожного движения. Знаки дорожные. Общие технические требования	
ГОСТ Р 51256-2018	Технические средства организации дорожного движения. Разметка дорожная. Классификация. Технические требования	

Общие данные:

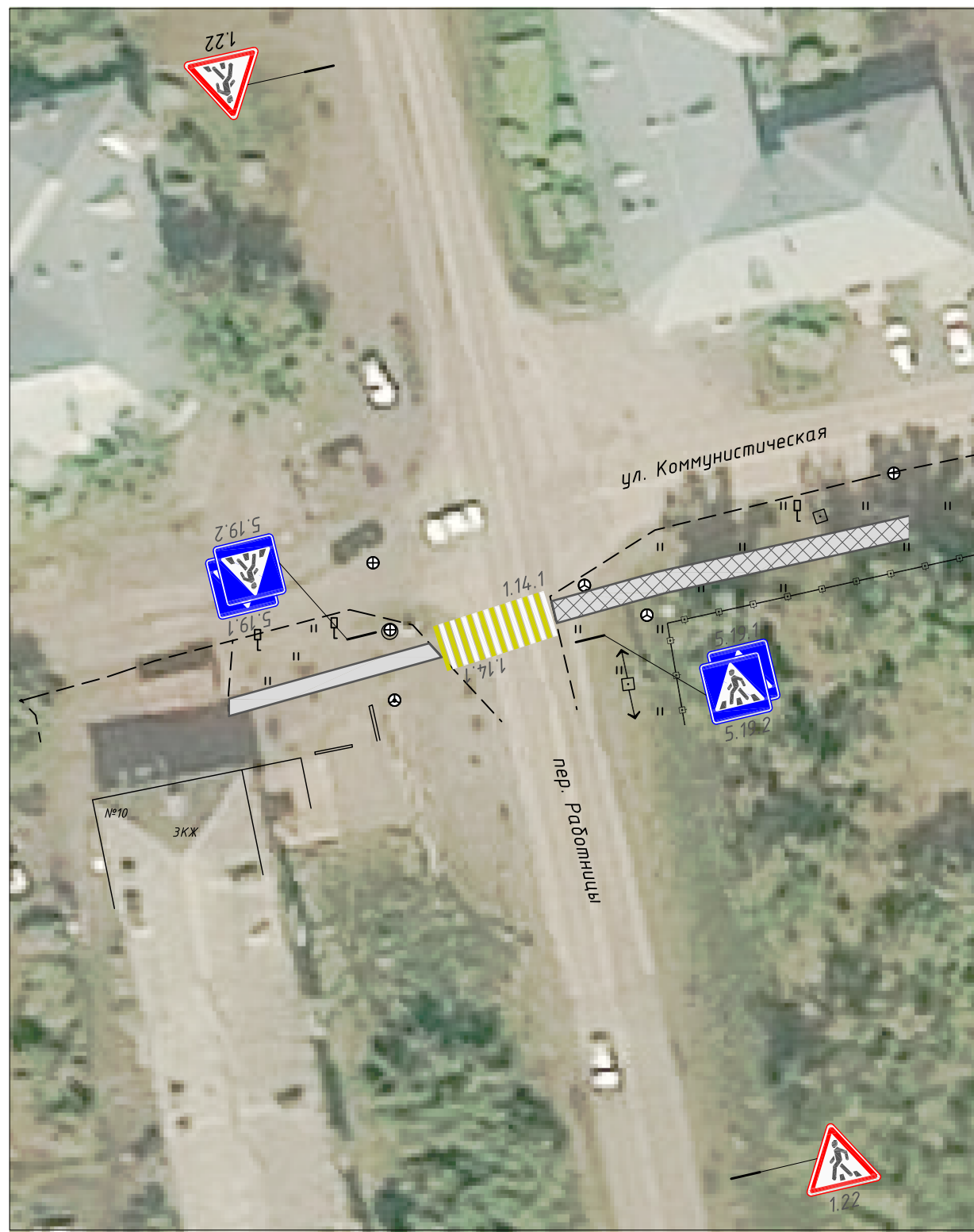
- Комплект чертежей раздела ПЗУ разработан на основании муниципального контракта №5-11/2018-пр от 01.11.2018г.
- Проект разработан в соответствии с действующими нормами, правилами и стандартами.
- Проект предусматривает следующие виды работ:
 - устройство пешеходных дорожек;
 - устройство пешеходного перехода;
 - устройство площадок зон отдыха;
 - размещение малых архитектурных форм.
- Технические решения, принятые в рабочих чертежах, соответствуют требованиям экологических, санитарно-гигиенических, противопожарных и других норм, действующих на территории РФ.
- Перечень документов, представляемых после окончания строительно-монтажных работ дополнительно к актам освидетельствования:
 - сертификаты;
 - технические паспорта, удостоверяющие качество материалов, конструкций и деталей, применяемых при производстве строительно-монтажных работ.
- Перечень актов на скрытые работы:
 - акт на возведение и уплотнение земляного полотна и подготовки его поверхности для устройства дорожной одежды;
 - акт на устройство и уплотнение конструктивных слоев дорожной одежды.

Согласовано

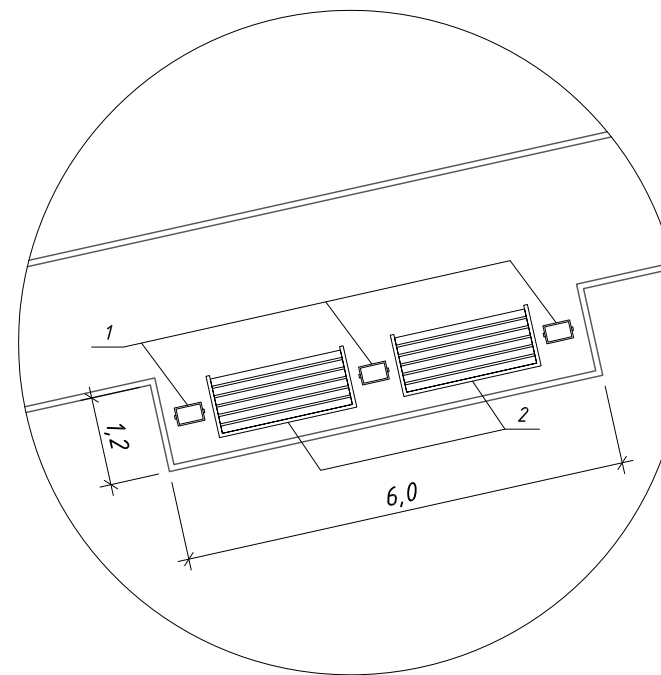
Ив. № подл. 188/ПК 2018
 Подп. и дата
 Взам. инв. №

188-ПК-18-ПЗУ					
Администрация города Барабинска Барабинского района Новосибирской области					
Изм.	Кол. уч.	Лист	№ док.	Подп.	Дата
Директор	Ластовецкий				12.18
ГИП	Сумина				12.18
Исполнил	Чертков				12.18
Проверил	Сумина				12.18
Н.контроль	Чертков				12.18
Благоустройство общественного пространства - пешеходная аллея с уличным освещением по ул. Коммунистическая в г.Барабинске Барабинского района Новосибирской области					
Общие данные					
			Стадия	Лист	Листов
			П	1	6
			ЕКТ мплекс г.Куйбышев 2018г.		

Фрагмент А (2) (пешеходный переход)



Фрагмент Б (2)
(Зона отдыха)



Ведомость малых форм (зоны отдыха)

Поз.	Наименование	Шт.	Размер	Примечание
1	Урна металлическая	9	0,25x0,37x0,65м	
2	Скамья дбильварная со спинкой	6	1,9x0,8x0,8м	

- 1 Общие данные см. лист ПЗУ-1.
 2 Дорожные знаки 5.19.1 и 5.19.2, применить в исполнении на желтом отражающем фоне.
 3 Дорожную разметку выполнить белой с заполнением желтого.
 Зоны отдыха устроить согласно плану благоустройства (см. л. ПЗУ-2).
 3 Количество малых форм в ведомости указано на все (3 шт.) зоны отдыха.

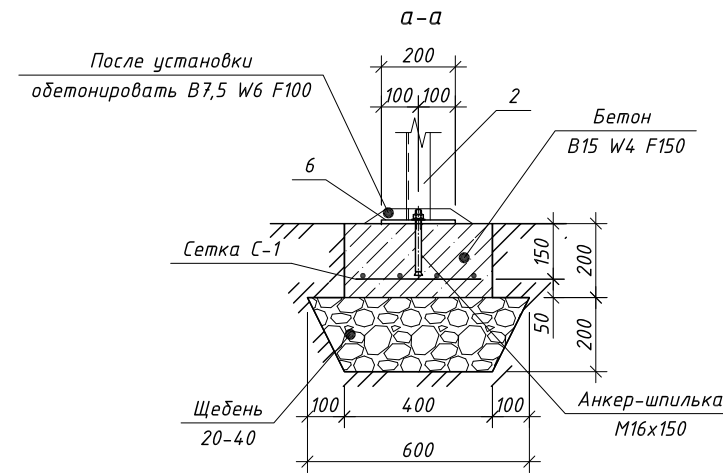
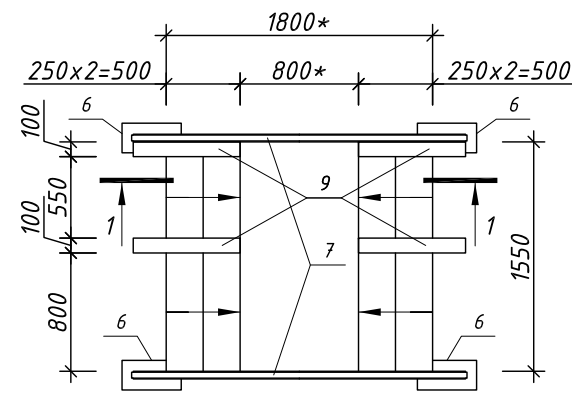
Спецификация элементов на устройство пешеходного перехода

Поз.	Обозначение	Наименование	Кол.	Масса ед., кг.	Примечание
	ГОСТ Р 52290-2004	Знак дорожный 1.22	шт.	2	
	ГОСТ Р 52290-2004	Знак дорожный 5.19.1	шт.	2	
	ГОСТ Р 52290-2004	Знак дорожный 5.19.2	шт.	2	
	ГОСТ Р 51256-2018	Разметка дорожная 1.14.1	м ²	32	ширина 4м

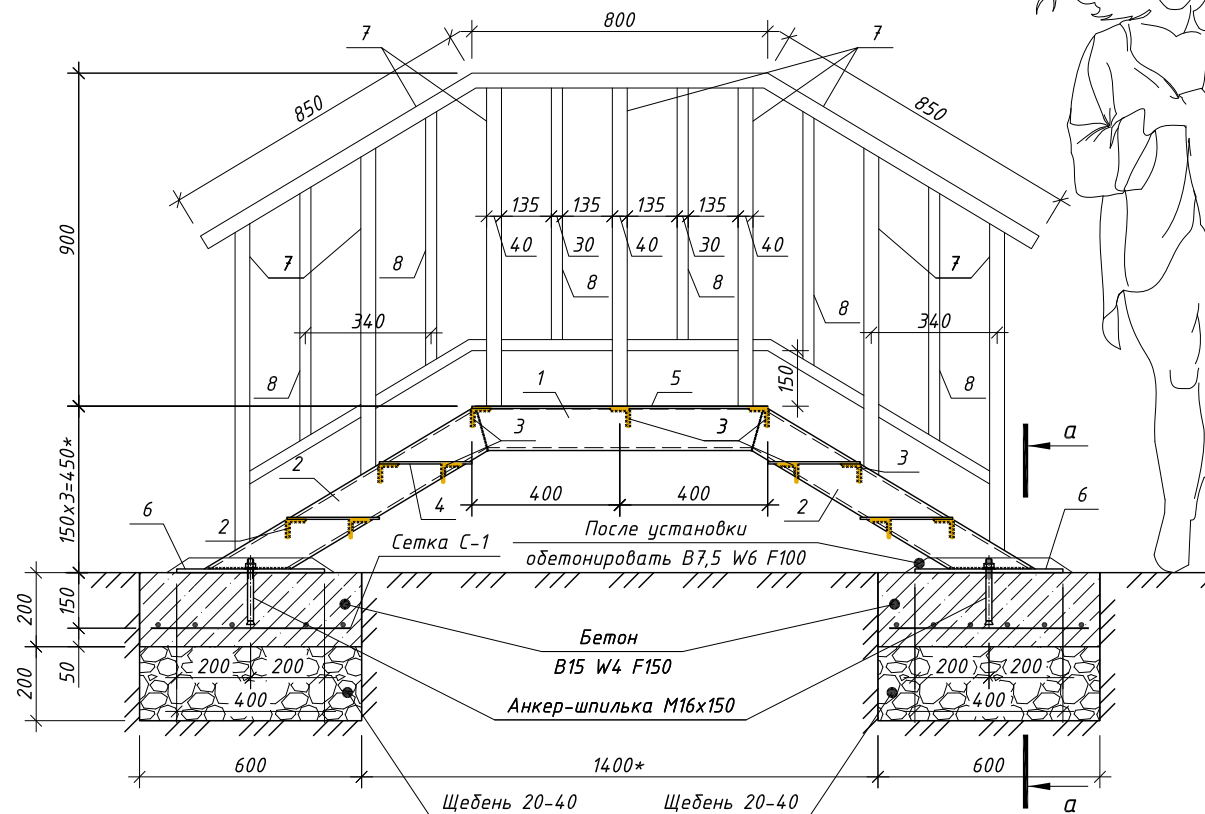
						188-ПК-18-ПЗУ			
						Администрация города Барабинска Барабинского района Новосибирской области			
Изм.	Кол. уч.	Лист	№ док.	Подп.	Дата	Благоустройство общественного пространства - пешеходная аллея с уличным освещением по ул. Коммунистическая в г. Барабинске Барабинского района Новосибирской области	Стадия	Лист	Листов
					12.18		П	3	
Исполнил	Чертков				12.18	Фрагмент А (Пешеходный переход), Б (Зона отдыха)			
Проверил	Сумина				12.18				
Н. контроль	Чертков				12.18				

Спецификация элементов переходного мостика Мп-1

Мостик переходной Мп-1 М1:50



1-1 М1:20



Поз.	Обозначение	Наименование	Кол.	Масса ед., кг.	Примечание
		Мп-1	1	415	
1	ГОСТ 8240-97	Швеллер 12 ГОСТ 8240-97 С245 ГОСТ 27772-88* L=780	2	8,11	16,2
2	ГОСТ 8240-97	Швеллер 12 ГОСТ 8240-97 С245 ГОСТ 27772-88* L=855	4	8,89	35,6
3	ГОСТ 8509-93	Уголок 50x50x6 ГОСТ 8509-93 С245 ГОСТ 27772-88* L=1550	11	6,93	76,2
4	ГОСТ 8568-77*	Лист 6x250x1550 ГОСТ 8568-77* С245 ГОСТ 27772-88*	4	19,4	77,6
5	ГОСТ 8568-77*	Лист 6x800x1550 ГОСТ 8568-77* С245 ГОСТ 27772-88*	1	62	
6	ГОСТ 19903-74*	Лист 10x200x400 ГОСТ 19903-74* С245 ГОСТ 27772-88*	4	6,28	25,1
7	ГОСТ 8639-82	Труба 40x40x4 ГОСТ 8639-82 С245 ГОСТ 27772-88* м.п.	17,5	4,3	75,3
8	ГОСТ 8639-82	Труба 30x30x2.5 ГОСТ 8639-82 С245 ГОСТ 27772-88* м.п.	8,5	2,07	17,6
9	ГОСТ 8240-97	Швеллер 10 ГОСТ 8240-97 С245 ГОСТ 27772-88* L=855	4	7,34	29,4
С-1	ГОСТ 23279-85	4С 8А-III-100 35x35	4	1,10	4,40
	ГОСТ 8267-93	Щебень фракцией 20-40мм	0,25		м ³
	ГОСТ 26633-2015	Бетон В15 W4 F150	0,13		м ³
	Торговая сеть	Анкер-шпилька М16х150	8		шт.

1 Металлоконструкции - прокатные профили из стали С245. Сварку элементов вести ручной электродуговой сваркой, толщиной шва не менее толщины свариваемых элементов. Длину сварных швов принять по длине свариваемых элементов.

2 Все стальные конструкции окрасить пентафталевой эмалью ПФ-115 по грунтовке ГФ-021 за 2 раза.

3 В спецификации, объем металла указан без учета отходов и сварки. Запас металла для учета отходов 3%. Запас металла для учета сварки 1%.

* размеры уточнить по месту.

Согласовано

Изм. № подл. 188/ПК 2018

Взам. инв. №

Подп. и дата

188-ПК-18-ПЗУ					
Администрация города Барабинска Барабинского района Новосибирской области					
Изм.	Кол. уч.	Лист	№ док.	Подп.	Дата
Директор		Ластовецкий			12.18
Исполнил	Чертков				12.18
Проверил	Сумина				12.18
Н.контроль	Чертков				12.18
				Стадия	
				Лист	
				Листов	
				П	5
Мостик переходной Мп-1. Сечение 1-1, а-а					



Согласовано			
Инв. № подл. 188/ПК 2018	Подп. и дата	Взам. инв. №	

						188-ПК-18-ПЗУ			
						Администрация города Барабинска Барабинского района Новосибирской области			
Изм.	Кол. уч.	Лист	№ док.	Подп.	Дата	Благоустройство общественного пространства – пешеходная аллея с уличным освещением по ул. Коммунистическая в г.Барабинске Барабинского района Новосибирской области	Стадия	Лист	Листов
Директор		Ластовецкий			12.18		П	6	
Исполнил		Чертков		<i>[Signature]</i>	12.18				
Проверил		Сумина		<i>[Signature]</i>	12.18				
Н.контроль		Чертков		<i>[Signature]</i>	12.18				
						Общие виды			
						Копиробал			